

Les Bons Contes
font
Les Bons Amis



Illustration par Luki Jackal

4
28/10/15

- FICHE TECHNIQUE -

LES BONS CONTES FONT LES BONS AMIS

COMPAGNIE RÊVEURCIBLES

REGIE : Morgan PERNIN - 06.77.42.27.93 - pernin.morgan@gmail.com
PRODUCTION : Adrien GUSCHING - 06.82.00.72.49 - adrien.gus@gmail.com

Durée du spectacle : 45 minutes.

L'équipe : Deux comédiens, un régisseur, un metteur en scène.

Cette fiche technique fait partie du contrat. Les demandes techniques formulées ci-dessous correspondent à des conditions idéales de jeu. En fonction des lieux et des manifestations, des adaptations sont envisageables. Merci de contacter le régisseur pour tout besoin d'adaptation.

SCENOGRAPHIE :

- Une grande lampe en arc.
- Une guitare et son ampli.
- Un chariot avec une poubelle type conteneur 120L et un aspirateur.
- Deux pars LEDs et une petite machine à fumée.

PLATEAU :

- Plateau sans pente, sol noir.
- Ouverture : 8m
- Profondeur : 6m
- Hauteur : 5m

EQUIPEMENT A FOURNIR :

Véhicule : une place de parking pour un véhicule type cinq mètres cube.

- Une chaise.
- Une caisse noire pour surélever l'ampli de la guitare.

REGIE :

Les régies son et lumière doivent être rassemblées afin d'être manipulables simultanément par le régisseur de la compagnie. Un espace est requis en régie pour **un** ordinateur (lancement de pistes audio).

SON :

	Désignation	Position	Microphones	Accessoires
1	Chant Flo	JARDIN	SM58 (à fournir)	Grand pied de micro coudé (à fournir)
2	Chant Adrien	COUR	SM58 (à fournir)	Grand pied de micro coudé (à fournir)
3	Guitare	JARDIN	SM57 (à fournir)	Petit pied de micro coudé (à fournir)
4	Carte son L	REGIE	Sortie XLR	-
5	Carte son R	REGIE	Sortie XLR	-

Diffusion salle :

Une diffusion stéréo en façade, adaptée au volume de la salle.
Deux lignes de retour sur scène (AUX1 à Jardin et AUX2 à Cour).

Périphériques :

Une console analogique type Yamaha MG16.
Les micros et leurs pieds désignés dans le patch son ci-dessus.

LUMIERE :

Lumière de coulisses :

Sources discrètes en coulisses pour les déplacements, entrées et sorties des comédiens.
Une arrivée DMX sur le plateau à COUR pour les deux pars led fournis par la compagnie.

Lumières de scène :

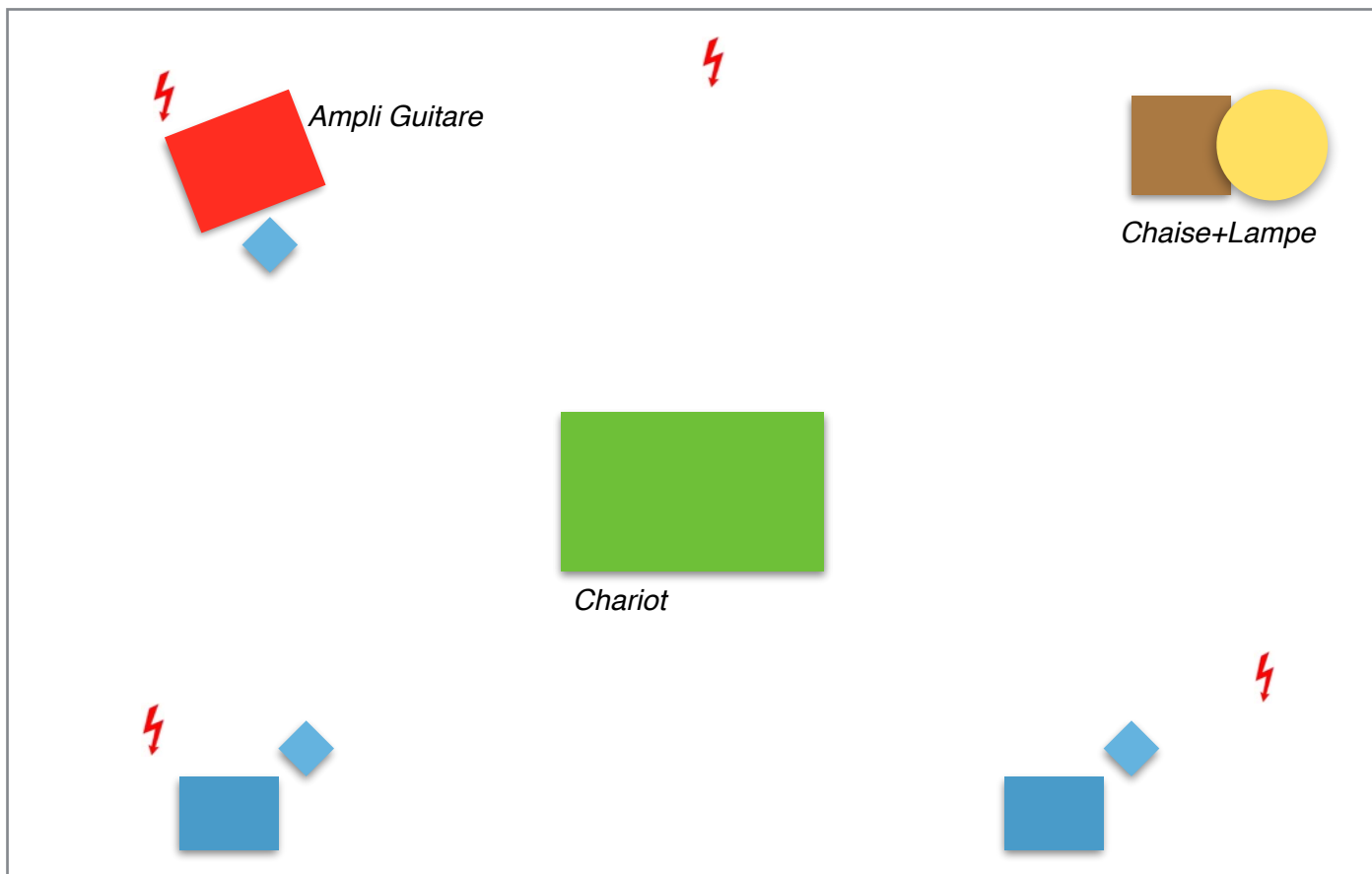
- Pupitre d'éclairage (type MA Lightcommander, ADB Maxim,...).
- Eclairage public gradué depuis la régie.
- 18 Circuits 3kW.
- 12 PC 1kW (type ADB C101).
- 3 Découpes 1kW (type RJ 613SX).
- 2 PAR64 CP61.
- 2 PARS LEDs (fournis par la compagnie)
- 1 LAMPE EN ARC (fournie par la compagnie)

Filtres (à la charge de l'organisateur) :

	Référence	Format	Quantité
LEE 202	Half CTB	PC 1kW	2
LEE 135	Deep Golden Amber	PC 1kW	3
LEE 119	Dark Blue	PC 1kW	2
LEE 124	Dark Green	PC 1kW	1
LEE 202	Half CTB	PAR64	2

PATCH :

Circuit	Projecteur	Puissance	Désignation	Gélatine	
1	Découpe 1kW	1kW	FACE	-	
2	Découpe 1kW	1kW	FACE	-	
3	Découpe 1kW	1kW	FACE	-	
4	PC 1kW	1kW	FACE	-	
5	PC 1kW	1kW	FACE	-	
6	PC 1kW	1kW	FACE	-	
7	PC 1kW	1kW	FACE	-	
8	PC 1kW	1kW	Public	LEE 135	
9	PC 1kW	1kW	Poubelle	LEE 124	
10	PC 1kW	1kW	Bain Bleu	LEE 119	
11	PC 1kW	1kW	Bain Bleu	LEE 119	
12	PC 1kW	1kW	Bain Ambre	LEE 135	
13	PC 1kW	1kW	Bain Ambre	LEE 135	
14	PC 1kW	1kW	Latéraux	LEE 202	
15	PC 1kW	1kW	Latéraux	LEE 202	
16	PAR64	1kW	3/4	LEE 202	
17	PAR64	1kW	3/4	LEE 202	
18	LAMPE PLATEAU	(fournie)	Ligne graduée au plateau lointain cour		
19	Led 1 (fourni)	D	Par Led à Cour		
20		R			
21		V			
22		B			
23		Strobe			
24		-			
25		-			
26		-			
27	Led 2 (fourni)	D	Par Led Poubelle		
28		R			
29		V			
30		B			
31		Strobe			
32		-			
33		-			
34		-			



Prise de courant



Microphone

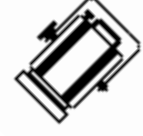


Retour

■ 10

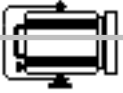


■ 13



Contre

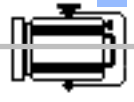
■ 14



■ 9



■ 15



Médian



■ 16

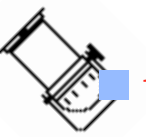


■ 12

■ 8



■ 11

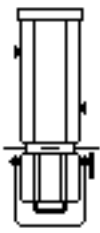


■ 17

Manteau



4



1



5



2



6



3



Face